

小野ハーブネットワーク

サウスバームだより

No.17 平成27年2月3日



新年によせて

新年を迎え、早いもので節分となりました。部会員におかれましては気楽に、無理をせず、楽しくご活躍されることをお願いいたします。

皆様のご健勝とご多幸を祈念いたします。 小野観光推進協議会 村谷啓介

早春にはまだ早い寒風の中、クリスマスローズが咲き始めハーブガーデンのスタートです。雪が降っていても咲くほど強い植物で、そっと下向きに咲く姿に心惹かれます。そして黄色のミモザと青のポリジ、ワクワクする春がやってきます。今年も「観て香ってほっとするガーデン作りをがんばりましょう。」今年もよろしくお祈りします。

浅田信枝

メンバー紹介No.17 古谷 多恵子さん



第1回目から参加しています。仕事を始めたのでしばらく休んでいましたが、ハーブの香りに包まれ、皆さんの笑顔を楽しみに来ています。お花が大好きで中でもクリスマスローズが大好きです。株数はまだ多くないのでこれから増やしていきたいと思っています。

お仕事、お孫さんのお世話でお忙しい中、時間をとってお手伝いに来てくださいます。無理なくお願いします。

予告 宮本真紀子です。娘ちさきと息子たすくと(夫も時々まきこんで)共に活動させてもらっています。

私は広島大学大学院で植物生理学を専攻していました。山口に越してきたのをきっかけに、かねてより関心があったハーブをもっと勉強しようと思い、サウスバーム会員の一人になりました。机上の理論しか学んでいなかったため、いざハーブを育てるとなると右往左往の日々でした。剪定もしたことがなかったですし...！だけど、サウスバームの皆さんに色々教えていただき、ハーブティーを作るまでに成長できました。

今私はNARDのアロマアドバイザーとしてちょこちょこ活動させてもらっています。次回から少しコーナーをお借りして、私が学んだアロマやハーブのことを載せていきたいと思っています。まだまだ勉強が足りませんが、皆さんと知識を共有できたらな、と思っています。どうぞよろしくお祈りします。



今月のハーブ：アーティチョーク



- 地中海沿岸が原産地のキク科の多年草、和名はチョウセンアザミ。草丈1~2m、直径15cmほどのピンクがかった紫色の球のような花をつける。
- 水はけのよい粘土質という難しい条件を要求するうえ背丈が高く、大型にならないと咲かないので一般家庭での栽培は少し難しい。
- 土が完全に乾くと生育が衰えたり枯れたりすることがある反面、過湿すぎると根腐れを起こしてしまうので、夏場の水のやりには注意。

●種まきは春からの方が育てやすく、株分けは9月ごろが適している。根付きにくいので、一度植えると他の場所に移植できないので注意。

●大きい蕾を丸ごと茹でて、蕾のガクと花の台のやわらかい肉の部分を葉でしごくようにして食用にする。味はソラマメに似た風味。消化促進の働きがあることから、ヨーロッパでは古くから胆石のハーブと呼ばれてきた。

知っちゃって?

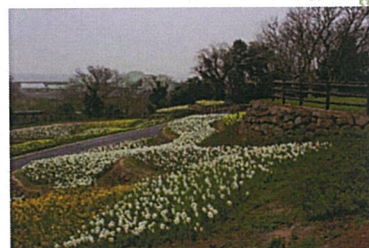
今月号からお花の穴場情報を載せていきたいと思っております♪行ってみたらよかったよ☆という場所を教えてください。住所を載せますのでナビで検索してみてくださいね♪

縄地ヶ鼻公園

山陽小野田市大字西高泊字縄地1646番
縄地ヶ鼻公園は、大地が創り出した貴重な岩礁や、



その豊かな自然環境を形成する植物の保護と保全を基本理念に整備され、芝生広場、岩礁の広場、バーベキュー施設、約3万本のスイセンや約2千株のカンツバキなどが咲き、散策や野外レクリエーションなどを楽しむことができます。



今後の予定&お願い

- 2/19(木) 定例作業日
- 2/28(土) 定例作業日
- 3/ 3(火) 定例作業日
- 3/ 5(木) お菓子作り

クリスマスローズ展

3月7日・8日(土・日)

今年で7回目のクリスマスローズ展です。マルシェの参加呼びかけもよろしくお祈りします。